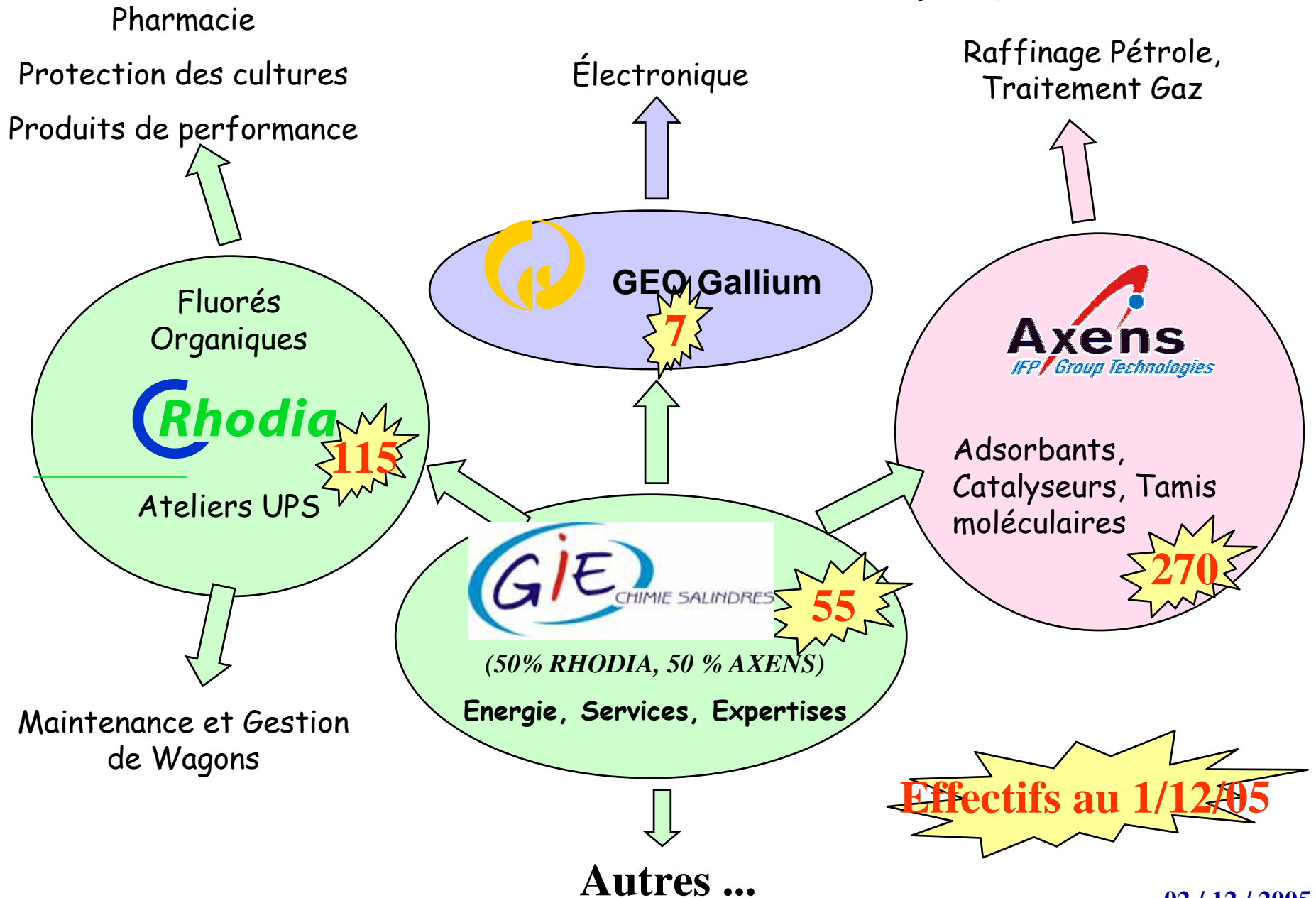
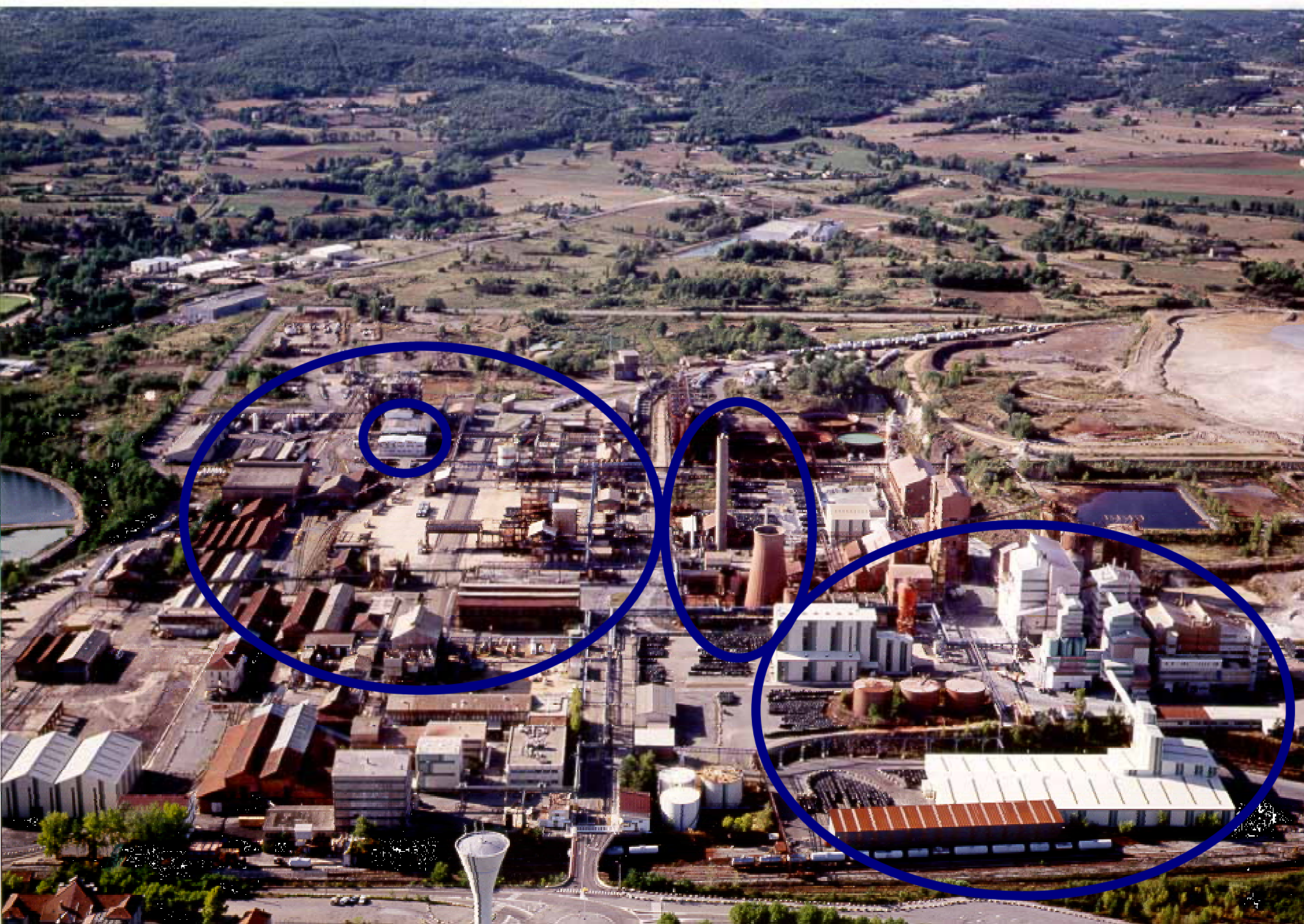


# La Plate-forme de Salindres





**RHODIA**

**GEO GALLIUM**

**GIE**

**AXENS**

## PRODUITS

- ✓ **GAZ NATUREL**
- ✓ **ACIDE SULFURIQUE**
- ✓ **LESSIVE DE SOUDE**

## RISQUES

- ✓ **EXPLOSION D'UN GENERATEUR DE VAPEUR**
- ✓ **EXPLOSION DE GAZ**
- ✓ **POLLUTION PAR LES EFFLUENTS AQUEUX**

# Rhodia Salindres : Dérivés Fluorés Organiques Fins

## Nos produits

TFA  
mTFMA - pTFMA

Produits  
pharmaceutiques



TFMB TFA  
mTFMP pTFMA

Protection  
des cultures



Triflique

Produits de  
Performance



## Nos applications

Analgésiques Anesthésiques

Traitements  
psychothérapeutiques, de  
l'hypertension, du sida, du  
cancer, de l'arthrite, des  
infections bactériennes...

Insecticides  
Herbicides

...

Batterie  
Catalyse...

# Les risques liés à notre chimie

## Les produits manipulés

Soude, acide chlorhydrique, acide fluorhydrique,  
perchloréthylène, azote ...



Pour éviter les accidents :  
une politique axée sur la  
prévention



# LE RISQUE MAJEUR A SALINDRES = RISQUE TOXIQUE

- HFA : produit classé très toxique.
- Risque majeur : scénario « extrême » pour une fuite d'acide fluorhydrique (HFA).
- Probabilité extrêmement faible (cf. rupture de barrages) au regard des sécurités mises en œuvre.

NB :      —> Pas de risque majeur « explosion »  
              —> Incendie : concerné mais risque non majorant

# La politique sécurité

Pour éviter les accidents :  
une politique axée sur la prévention



Cadre réglementaire  
système de management HSE  
études de danger et de sécurité  
inspection des matériels  
procédures et consignes

Alarmes, sécurités, supervision des  
installations  
équipements de protection...

Formation, habilitation, recyclages...

En cas d'accident :  
des moyens d'intervention  
performants



Une organisation opérationnelle :  
gardes et astreintes, POI...

*Moyens  
organisationnels*

Système d'alerte gaz, équipements  
d'intervention...

*Moyens  
matériels*

Compagnie de sapeurs-pompiers  
équipes d'appui  
service médical...

*Moyens  
humains*

# EN CAS D 'ACCIDENT : PLANS D 'URGENCE PLATEFORME

- **Incident mineur et localisé :**
  - ⇒ intervention organisée de l'équipe de l'atelier.
- **Accident plus important :** limité à l'intérieur de la plate-forme :
  - POI (Plan d'Opération Interne)**
    - sous la responsabilité de l'industriel
    - intervention des équipes plate-forme
- **Accident majeur (Rhodia) :** qui s'étend à l'extérieur :
  - PPI (Plan Particulier d'Intervention)**
    - sous la responsabilité du Préfet qui coordonne les secours
    - alerte des populations par la sirène « *risques majeurs* »  
(3 x 60 " séparé de 5 ")