



# ***Bilan HSE Rhodia Operations Salindres. Dec 2006 à Juin 2007***



CLIC du 19 juin 2007

1





## Sommaire

- Présentation Etude de dangers
- Avancement PPRT
- Incidents / Accidents / Exercices
- Actions de prévention HSE
- Réponses aux questions du CLIC précédents
- Plaintes 2007
- Bilan Effluents

# PPRT : Remise à jour des Etudes de Dangers

- 6 études de dangers du site ont été remises à jour et remise à la DRIRE. 3000 pages environ
  - 3 études en mars 2007
  - 3 études en avril 2007



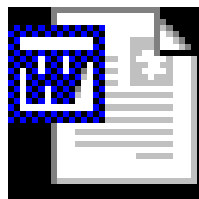
- La suite
  - Tierce expertise juillet – octobre 2007
  - Arrêté PPRT

# PPRT : Exemple des scénarios HFA



N°	Scénario
1	Rupture du flexible liquide de dépotage d'un wagon HFA
1a	Défaillance du joint de la bride plate de la vanne liquide d'un wagon HFA
2	Rupture ligne de dépotage d'un wagon HFA
2a	Rupture ligne de dépotage HFA après débitmètre dans Florin
3	Rupture piquage soutirage du bac relais HFA
3a	Rupture piquage en aval pompe de distribution HFA sous plancher 5m.
3b	Rupture piquage en aval pompe de distribution HFA au-dessus plancher 5m.
4	Rupture ligne de distribution d'HFA vers PPFO.
5	Rupture ligne de distribution HFA vers les doseurs de Florin

# *PPRT : Une fiche scénario*



Exemple EDD HFA

# PPRT : Réduction des risques

- Engagement de Rhodia d'investir 200 k€ pour réduction du risque :

Gravité

→ Risque

Probabilité



- Des exemples :

- Renforcement de lignes de produits toxiques
- Mise en place de protection des ateliers vis à vis de chocs externes
- Installation de vannes de sectionnement en cas de fuite
- Installation de détecteurs de gaz toxique mettant automatiquement en repli les unités en cas de fuite



## *Tableau des MMR : Site*

- 0 NON
- 0 MMR2
- 27 MMR1
- 25 sans MMR

# Tableau des MMR : Atelier PPFO

- 0 NON, 0 MMR2, 11 MMR1, 9 sans MMR

Gravité \ Probabilité	E	D	C	B	A
Désastreux					
Catastrophique	TFA-1, TFSK-2, TAA-1, CTCA-1				
Important		TFA-2, TFA-7, TFA-14, TFSK-1			
Sérieux	TFA-4, TFA-3, TFA-6, TFA- 16	TFA-12, TFA-15	TFA-13, TFA-5, TFA-9		
Modéré	TFA-8, TFA-10	TFA-11			

# Tableau des MMR : Atelier FLORIN

- 0 NON, 0 MMR2, 12 MMR1, 11 sans MMR

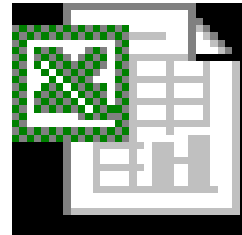
Gravité \ Probabilité	E	D	C	B	A
Désastreux					
Catastrophique	pTFMA-3, pTFMA-4, pTFMA-5a, pTFMA-5b, TFMB-2, TFMB-3, TFMB-7, TFMB-8, TFMB-10, TFMB-12				
Important	FL-1, TFMB-14				
Sérieux	pTFMA-1, TFMB-4, TFMB-5, TFMB-6, TFMB-11,				
Modéré	pTFMA-2, TFMB-9				

# Tableau des MMR : Atelier HFA

- 0 NON, 0 MMR2, 4 MMR1, 5 sans MMR

Gravité \ Probabilité	E	D	C	B	A
Désastreux					
Catastrophique					
Important	HFA-3 HFA-3a HFA-3b	HFA-4			
Sérieux					
Modéré	HFA-1 HFA-1a HFA-2 HFA-2a HFA-5				

# Résumé - Détails des scénarios



Résumé scénario

# Incidents / Accidents Procédés / Exercices

Description	Conclusions / Actions correctives
Odeurs	Mise en place étude odeurs Arrêt nettoyage wagons chlorophénoles Suppression du parc ex-inflammables
Mai 2007. Exercice POI avec scénario Axens (fuite flexible solution amoniaque) avec intervention CODIS	Améliorer la reconnaissance terrain Problème communication radio avec service médical



## *Actions réalisées pour la prévention des risques et leurs coûts. Coûts HSE uniquement*

- Bouclage **réseau incendie**. 2<sup>o</sup> tranche : 140 k€
- Mise en service nouveau **véhicule pompier** : 115 k€

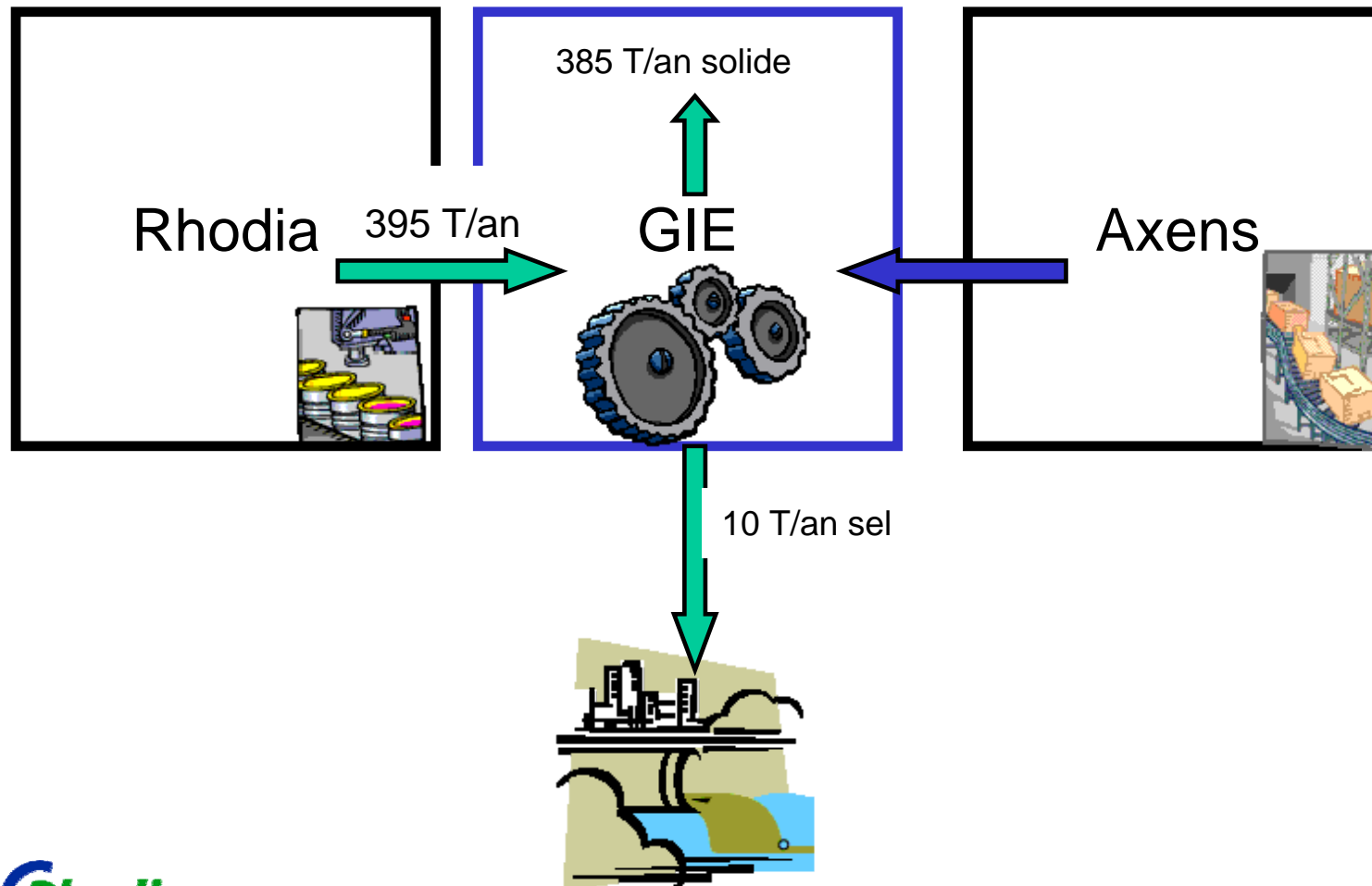
## Réponse aux questions CLIC précédents

- Précision concernant la déclaration des rejets d'acide fluorhydrique dans GERP.

La difficulté vient du découpage de la plateforme chimique de Salindres en structure juridique indépendante qui ont chacune leur arrêté de classement.

Les rejets de Rhodia déclarés dans GERP ne correspondent pas aux rejets dans les rivières mais uniquement à un transfert vers le GIE Chimie Salindres qui a la capacité de traitement avant rejet dans la rivière.

# Flux des effluents Fluorés Salindres. 2006



# Plaintes 2007



- 21 plaintes en 2007 et essentiellement localisée en avril
- 1 seule cause : odeurs
- Origine difficilement identifiable (plateforme chimique ou extérieur)
- Deux actions majeurs :
  - Mise en commun des moyens via un groupe de travail piloté par Air LR
  - Arrêt volontaire de Rhodia du traitement de wagons de chlorophénol clairement identifiés pour leur impact odeur

## Mesures en continu

Depuis début mai, jusqu'à fin juin,  
2 remorques-laboratoire



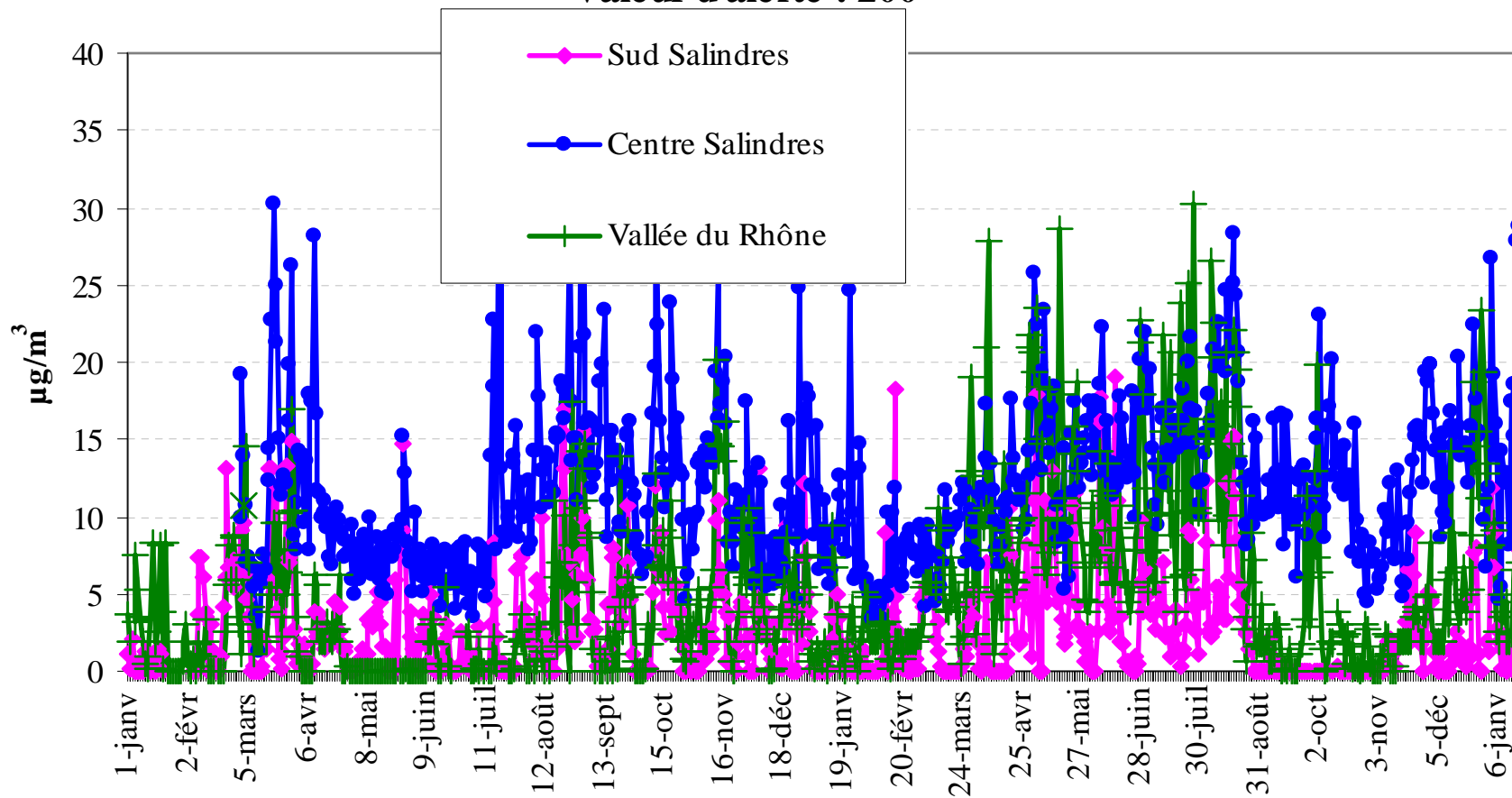
Zone la plus  
peuplée : site A

Zone la plus  
fréquemment sous le  
vent de la zone  
industrielle : site B

+ station météo : château d'eau Rhodia

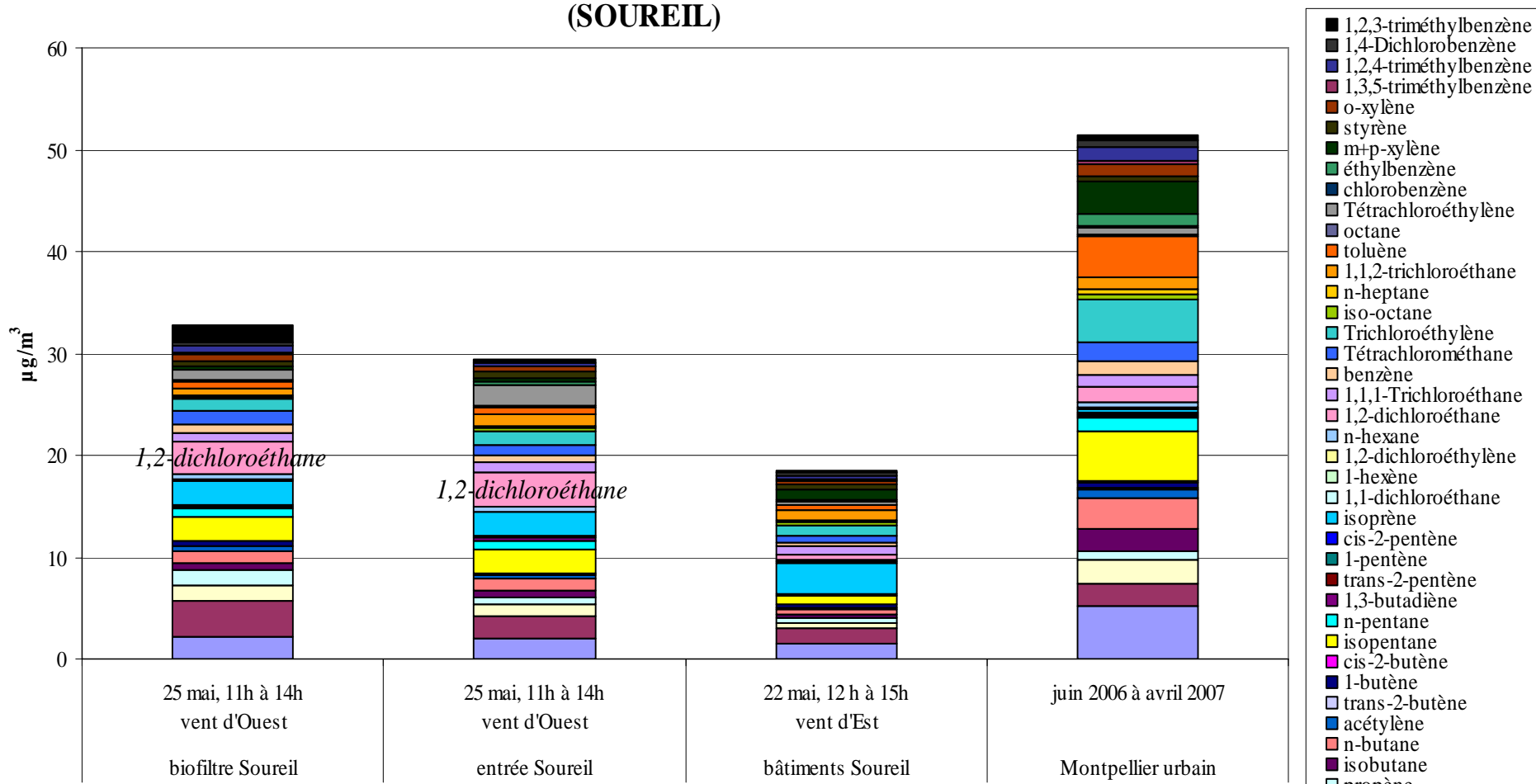
# Mesures en continu: état d'avancement (2)

**Concentrations horaires en NO<sub>2</sub> - Mai 2007**  
**Valeur d'alerte : 200**



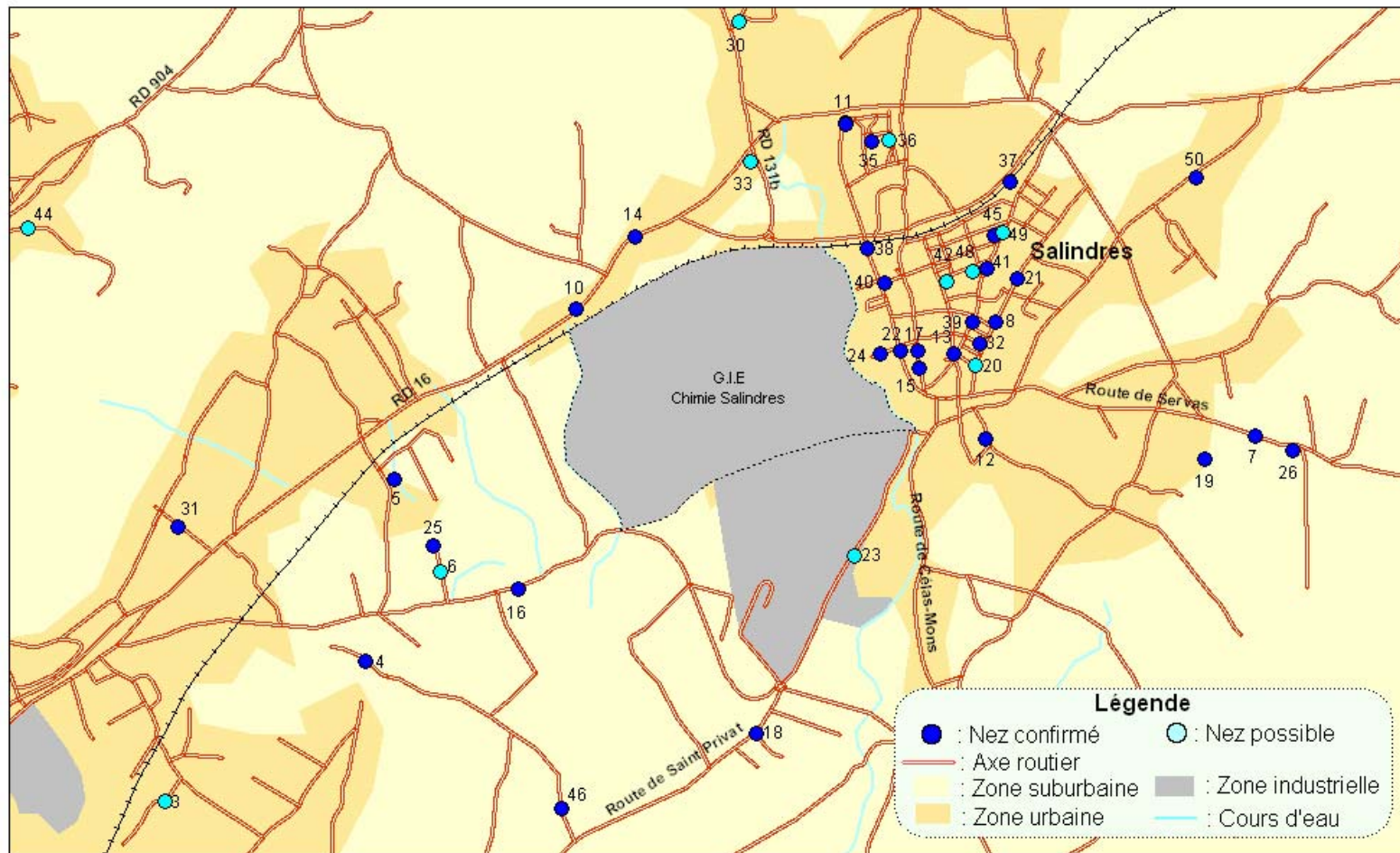
# Canisters : premiers résultats (Soureil)

Répartition "absolue" des différents COV recherchés (SOUREIL)



# Carte des Nez (1)

Localisation des "nez" bénévoles pour l'étude odeur de Salindres  
Salindres et ses environs

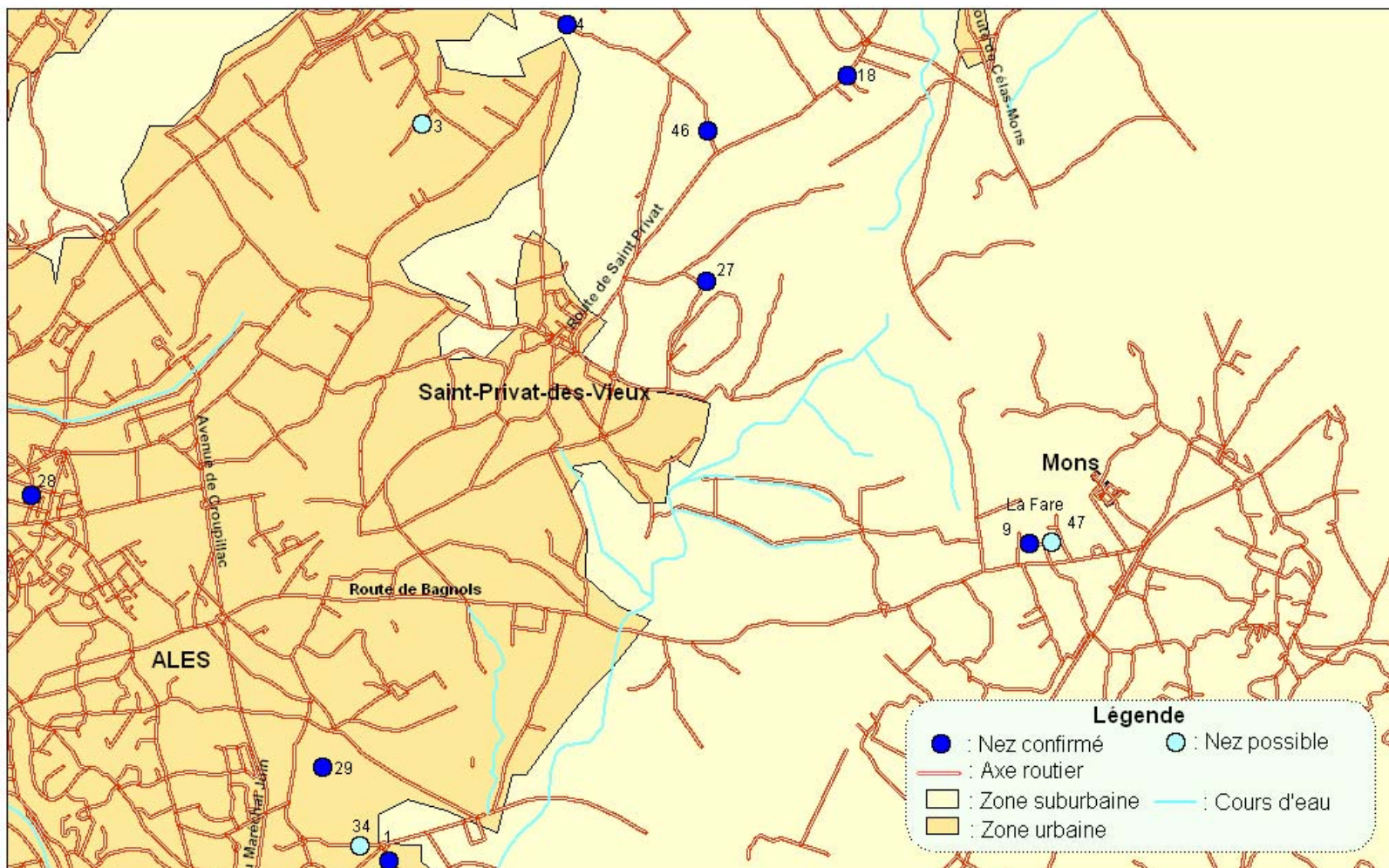




# Carte des Nez (2)



Localisation des "nez" bénévoles pour l'étude odeur de Salindres  
Alès et Saint-Privat-des-Vieux



AIR Languedoc-Roussillon, mai 2007





# Audit du système de management

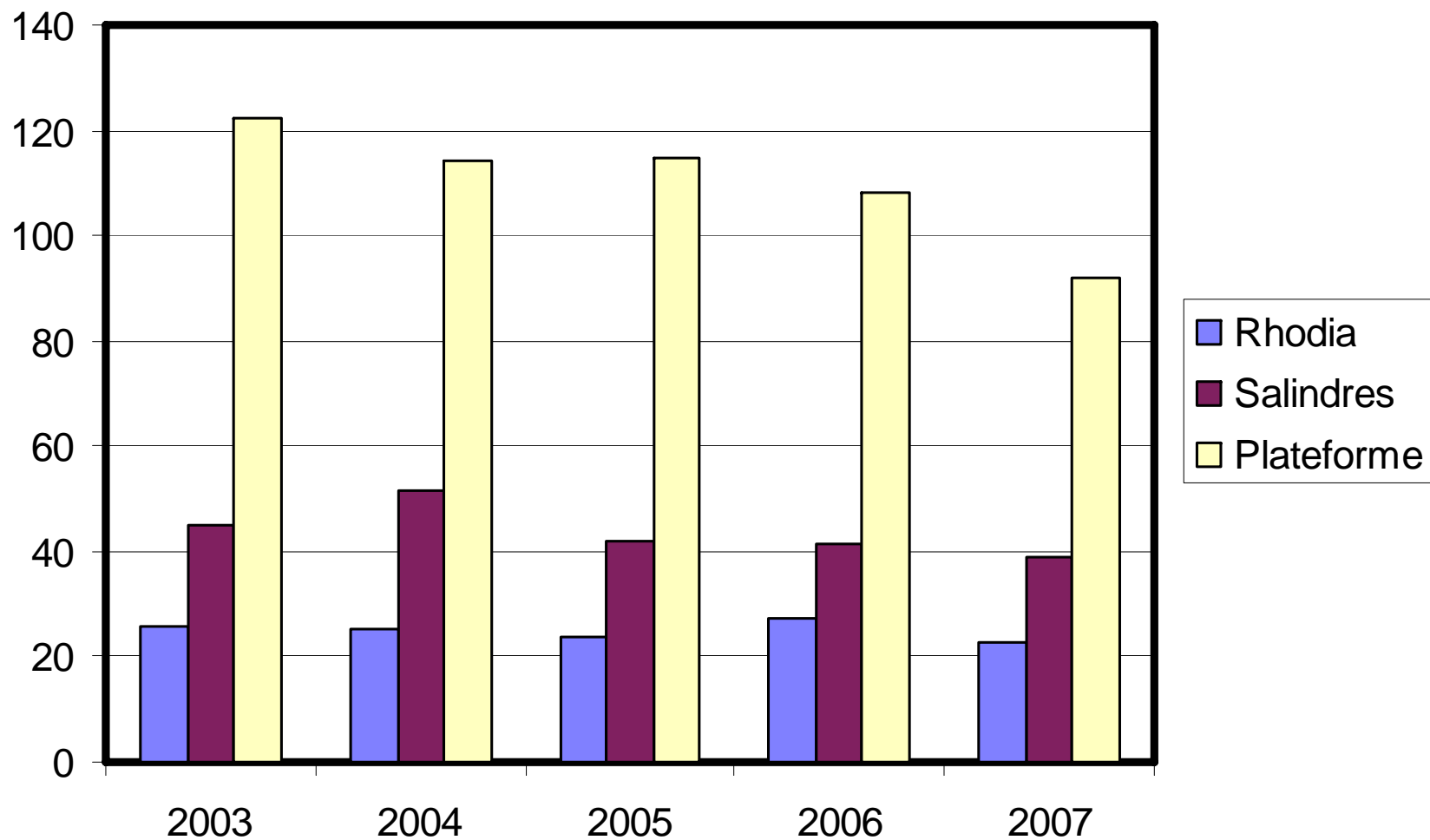
But : évaluer la grosseur et la résistance des mailles d'un filet virtuel censé éviter toute perte HSEPT, en sachant que plus les mailles du filet sont serrées plus il est difficile de passer à travers et donc d'avoir des pertes (dixit F. BIRD).

Axes d'amélioration	Actions décidées	Situation à juin 2007
Poursuivre le programme des tournées HSE	Mise en place d'un planning	Planning mis en place et respect à 100%
Améliorer le programme des inspections générales planifiées (IGP).	Resensibilisation des équipes aux IGP sur l'ensemble des zones de l'établissement.	IGP relancées et maintenant réalisées dans 90% des secteurs. 100% pour les opérationnels
Mettre à jour la grille emploi/exposition aux dangers dans le cadre de l'analyse des risques professionnels.	Reprendre le document unique en planifiant des analyses de tâches critiques.	Programme ATC établi Document unique en révision permanente
Améliorer la mise à jour des fiches de données de sécurité.	Envoi des FDS aux administrations et service d'urgence.	Envoi réalisé. Mise à jour systématique chaque année.

# Bilan des eaux



## Consommation moyenne en m<sup>3</sup>/h





## Rejet Plateforme Chimique de Salindres (moyen kg/h)

